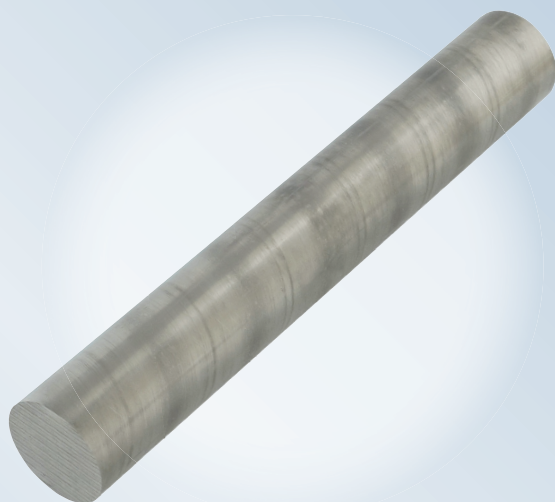


# 2種チタン丸棒

SUS316と比べ  
56%も **軽量** で  
A5052と比べ  
42%優れた **機械的強度** を  
発揮する高耐食金属です。

※0.2%耐力にて比較



低比重 機械的強度 耐食性

## ■外形図



## ■材質表

材質記号	材質	切断方法
TB340H	純チタン2種(TB340H)	バンドソー切断

## ■注文型番例

材質記号 — D(直径) — L(長さ)  
TB340H — 20 — 100

出荷日

**6**日日出荷

※ミスMECサイト上の注文画面に型番を直接ご入力ください。

見積・注文

注文の流れを動画で確認

※ミスMECサイトへのログインが必要です

## ■規格表

材質記号	D (直径)	L (長さ)
TB340H	10	10~2000 (1mm単位)
	12	
	13	
	14	
	15	
	16	
	18	
	20	
	22	
	25	
28		
30		

## ■D寸公差

単位:mm	D寸(母材)公差
10~22	0/+0.1
25~30	0/+0.2

## ■L寸公差

単位:mm	L寸(切断)公差
~2000	0/+3

## ■参考価格(円)

サイズ		価格
直径D(φ)	長さ	
10	300	4,770
12	300	6,860
13	300	8,070
14	300	9,370
15	300	10,770
16	300	12,220
18	300	15,500
20	300	19,110
22	300	19,300
25	300	24,920
28	300	31,250
30	300	35,840

## ■物性・材質別比較

※記載の数値は参考値であり、保証値ではありません。

材質		単位	TB340H (2種チタン)	TP270C (1種チタン)	SUS316L	A5052
比重		g/cm <sup>3</sup>	4.5	4.5	8.0	2.7
耐食性評価	塩化物	定性評価	◎	◎	○	△
	酸	定性評価	○	◎	○	△
	アルカリ	定性評価	◎	◎	○	○
加工性	切削	定性評価	△~○	△	○	◎
	成型	定性評価	○	◎	△	○
硬度		HV	160~200	120~160	160~210	20~45
引張り強さ		N/mm <sup>2</sup>	340	270	520	245
耐力		N/mm <sup>2</sup>	275	170	205	193
伸び		%	25	30	40	20
特長			軽量 高耐食 高強度	軽量 最高耐食	耐食 高強度	最軽量 易加工

## ■使用用途

- 海洋構造物や化学プラントなど高い耐食性が要求される環境での外装材
- アルミ材では強度が不足するがステンレス材では重量がかさむ治具の置き換え